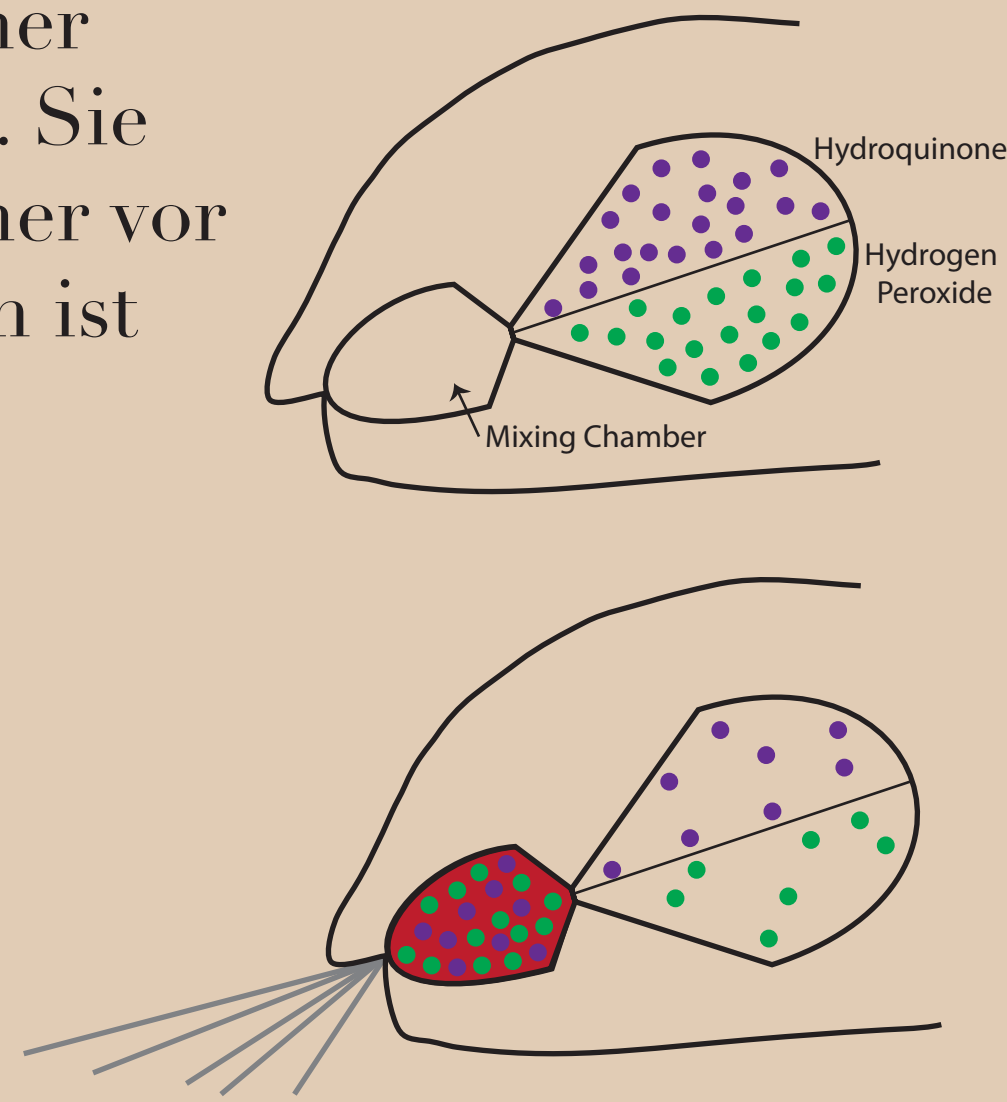


6. Tag

BAUPLAN MIT EINMALIGEN SYSTEMEN

DER BOMBARDIERKÄFER: Ein einzigartiges Abwehrsystem

Die Bombardierkäfer gehören zu einer Gruppe ganz besonderer Geschöpfe. Sie sind sehr klein und müssen sich daher vor Feinden schützen. Ihr Abwehrsystem ist sehr komplex und erstaunlich.

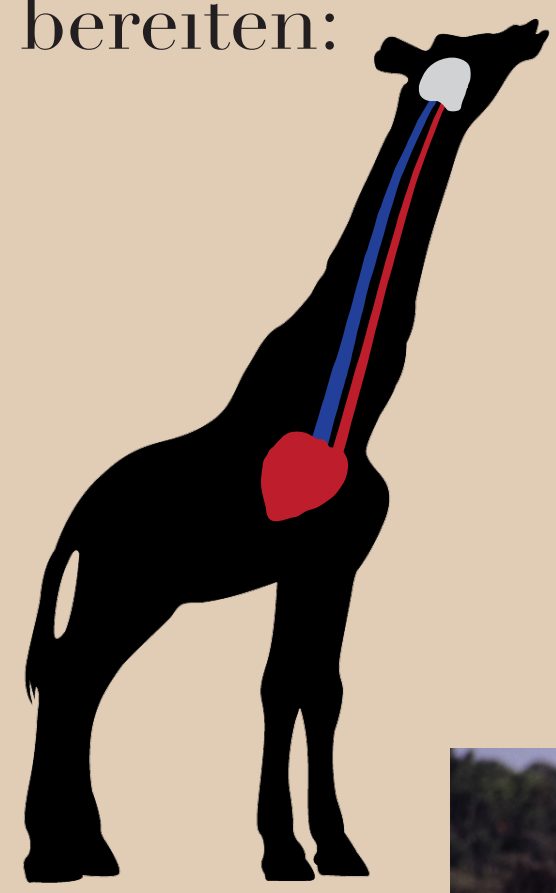


Die Käfer haben einen komplexen Hinterleib mit drei Kammern. Die ersten beiden Kammern enthalten Chemikalien. Wenn der Käfer bedroht wird, entlässt er die beiden Chemikalien in eine dritte Kammer, wo sie explosiv reagieren und ein extrem heisses Gas erzeugen, das dann dem Angreifer entgegen geschleudert wird. Die Komplexität dieses Systems kann unmöglich durch eine schrittweise Evolution entstanden sein, denn die ersten Käfer, mit einem unvollständigen System würden sich damit selber in die Luft sprengen.

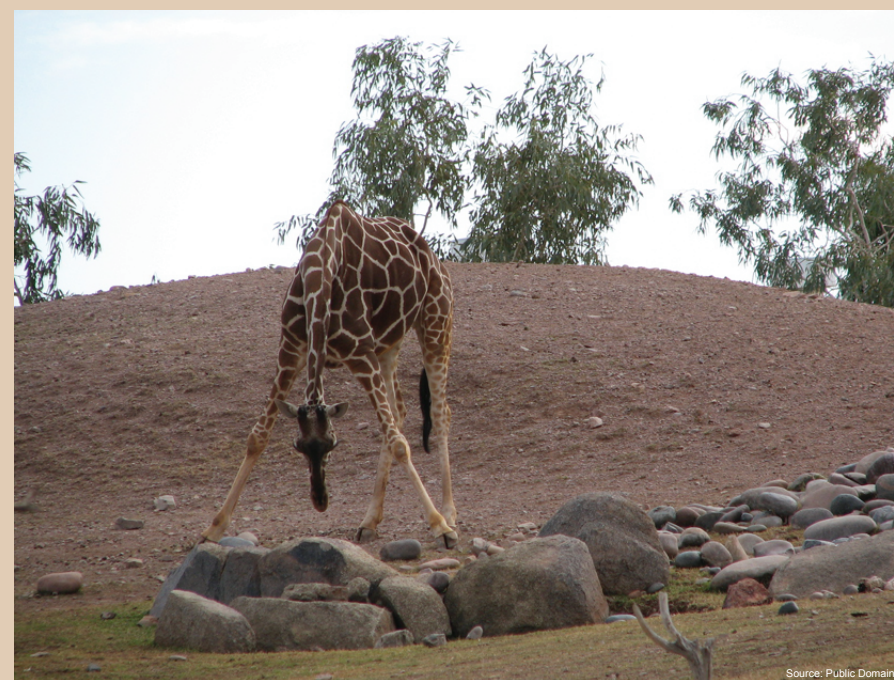
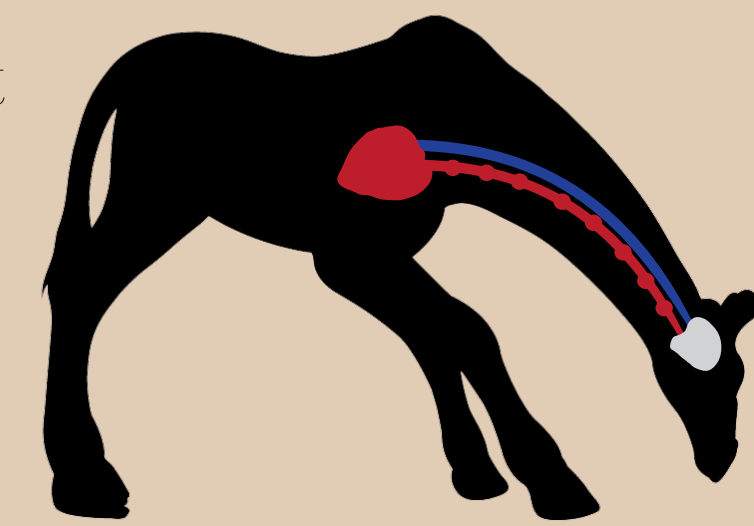
Dieses geniale Abwehrsystem weist auf einen intelligenten Planer hin.

DIE GIRAFFE: Ein einmaliges Zirkulationssystem

Die Giraffe ist das grösste aller land-lebenden Tiere und kann eine Grösse von 4,3 bis 5,2 Metern erreichen. Das Herz erhöht den Blutdruck, um diesen Anforderungen zu entsprechen. Das durchschnittliche Giraffenherz kann bis zu 10 kg wiegen und 60 cm lang sein. Aufgrund des grossen Herzens hat eine Giraffe einen etwa doppelt so hohen Blutdruck wie andere Wirbeltiere. Dieser hohe Blutdruck könnte der Giraffe jedoch einige ernsthafte Probleme bereiten:



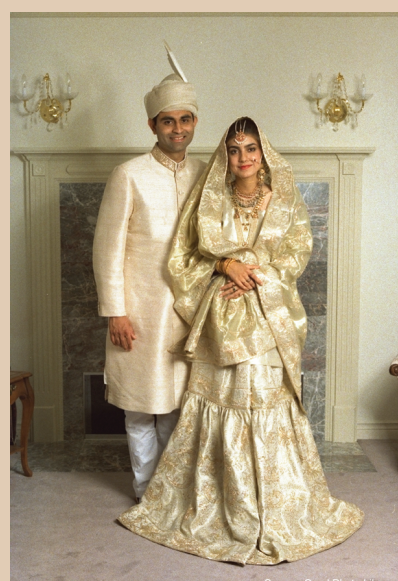
Aufgrund der grossen Distanz zwischen dem Kopf und den Füßen der Giraffe, braucht sie zur Überwindung der Schwerkraft ein spezielles Blut-Pumpsystem. Im Nacken besitzt sie daher eine Reihe von Ventilen, die so zusammenwirken, dass der Blutfluss reguliert und ausgeglichen werden kann. Ohne dieses System würde die Giraffe jedes Mal bewusstlos werden, sobald sie versuchen würde Wasser zu trinken!



Der MENSCH: Einzigartig in vieler Hinsicht

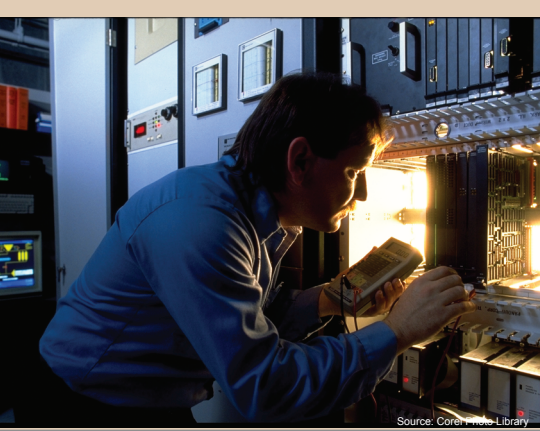
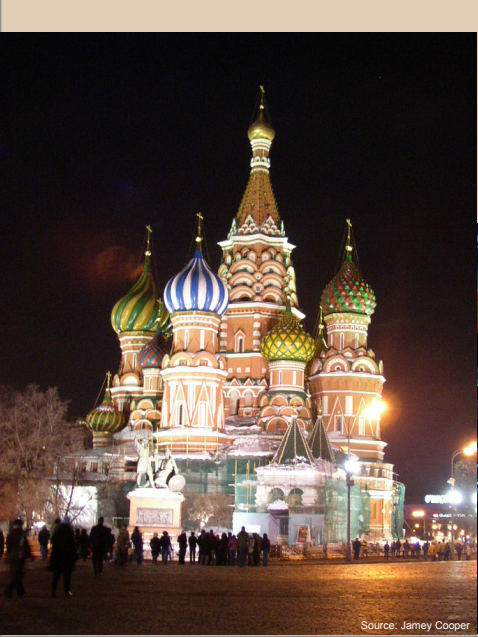
Menschen unterscheiden sich von den Tieren, dadurch, dass sie „zum Bild Gottes geschaffen“ wurden.

Auf der Beziehungsebene zeigt sich dies durch unsere Fähigkeit, wie die göttliche Dreieinigkeit, dauerhafte Beziehungen wie zum Beispiel in der Ehe zu knüpfen.



Funktionell zeigt sich dies durch unsere Fähigkeit die Schöpfung dieses Planeten zu verwalten und damit wie Gott über die Schöpfung zu herrschen.

Weitere Merkmale der menschlichen Einzigartigkeit im Vergleich mit Tieren sind: Die Sprache, die Fähigkeit sich Fragen über den Sinn des Lebens und die Natur zu stellen, abstraktes Denken, der freie Wille, die Moral, die Fähigkeit, die Zukunft zu planen, Kreativität, Liebe für Schönheit, die Religion.



Und Gott sprach: Die Erde bringe lebende Wesen hervor nach ihrer Art, Vieh, Gewürm und Tiere der Erde nach ihrer Art! Und es geschah so. Und Gott machte die Tiere der Erde nach ihrer Art und das Vieh nach seiner Art und alles Gewürm des Erdbodens nach seiner Art. Und Gott sah, daß es gut war. Und Gott sprach: Laßt uns Menschen machen nach unserem Bild, uns ähnlich; die sollen herrschen über die Fische im Meer und über die Vögel des Himmels und über das Vieh und über die ganze Erde, auch über alles Gewürm, das auf der Erde kriecht! Und Gott schuf den Menschen in seinem Bild, im Bild Gottes schuf er ihn; als Mann und Frau schuf er sie. Und Gott segnete sie; und Gott sprach zu ihnen: Seid fruchtbar und mehrt euch und füllt die Erde und macht sie euch untertan; und herrscht über die Fische im Meer und über die Vögel des Himmels und über alles Lebendige, das sich regt auf der Erde! Und Gott sprach: Siehe, ich habe euch alles samentragende Gewächs gegeben, das auf der ganzen Erdoberfläche wächst, auch alle Bäume, an denen samentragende Früchte sind. Sie sollen euch zur Nahrung dienen; aber allen Tieren der Erde und allen Vögeln des Himmels und allem, was sich regt auf der Erde, allem, in dem eine lebendige Seele ist, habe ich jedes grüne Kraut zur Nahrung gegeben! Und es geschah so. Und Gott sah alles, was er gemacht hatte; und siehe, es war sehr gut. Und es wurde Abend, und es wurde Morgen: der sechste Tag. 6. Mose 1,24-31 (GÜ2000)